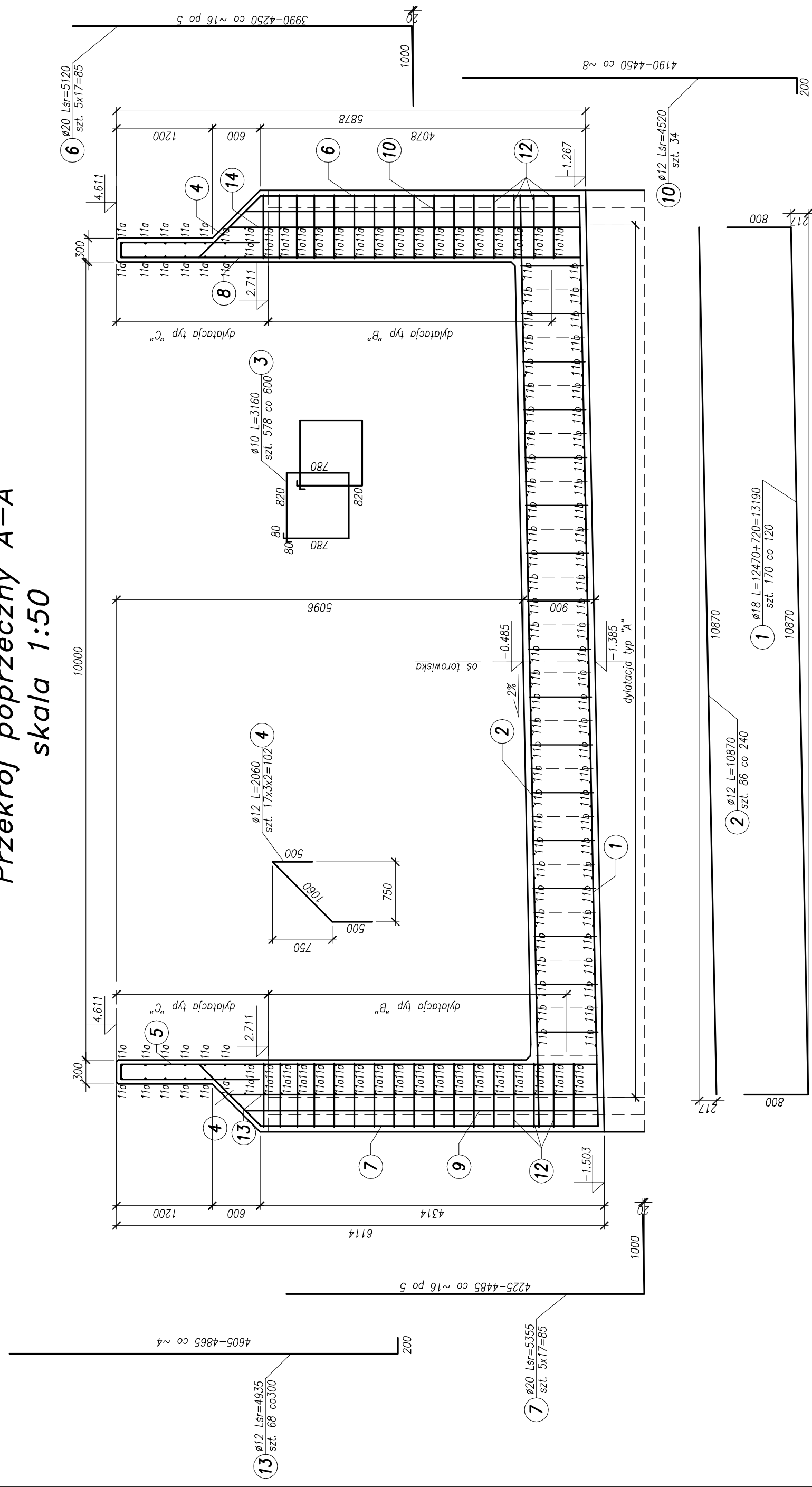
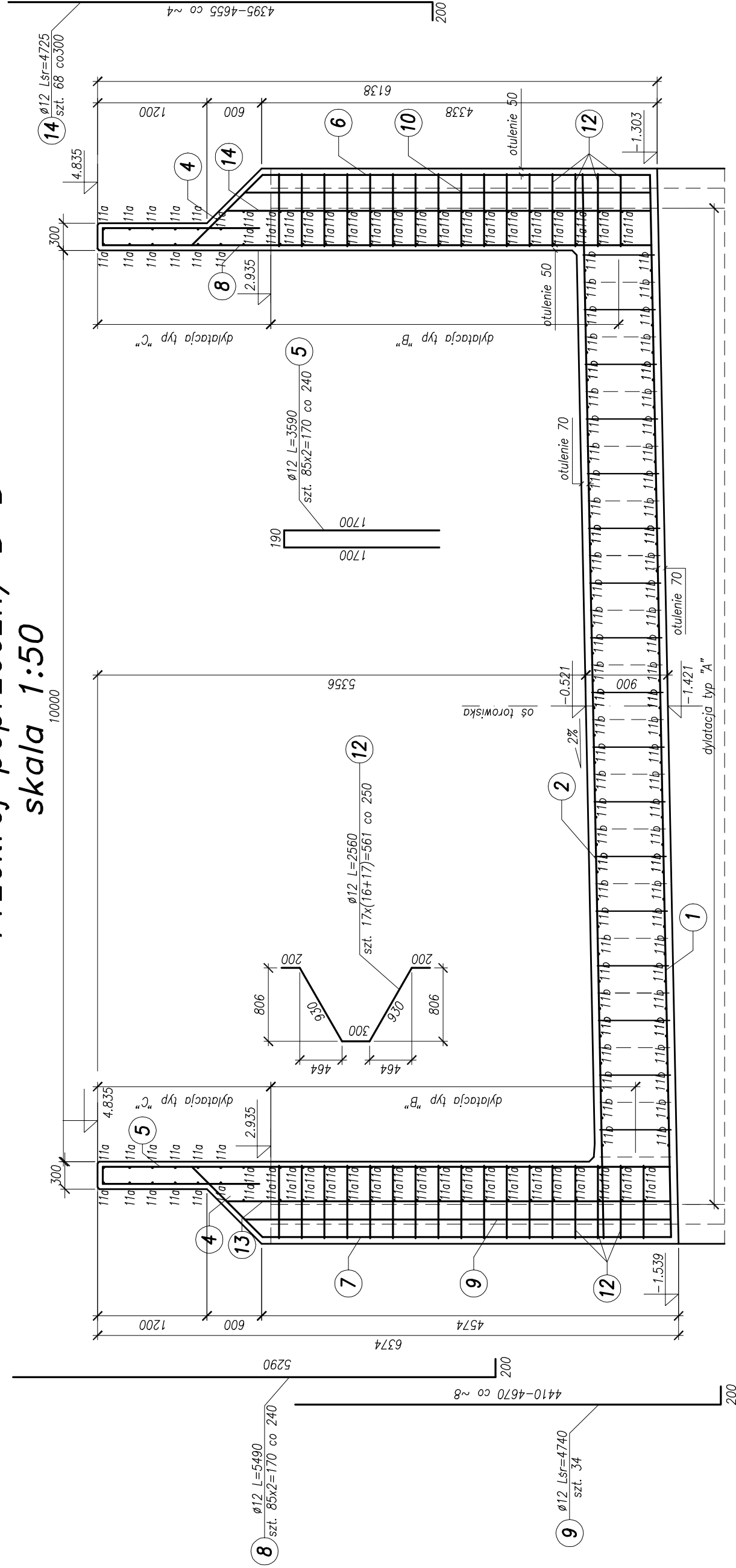


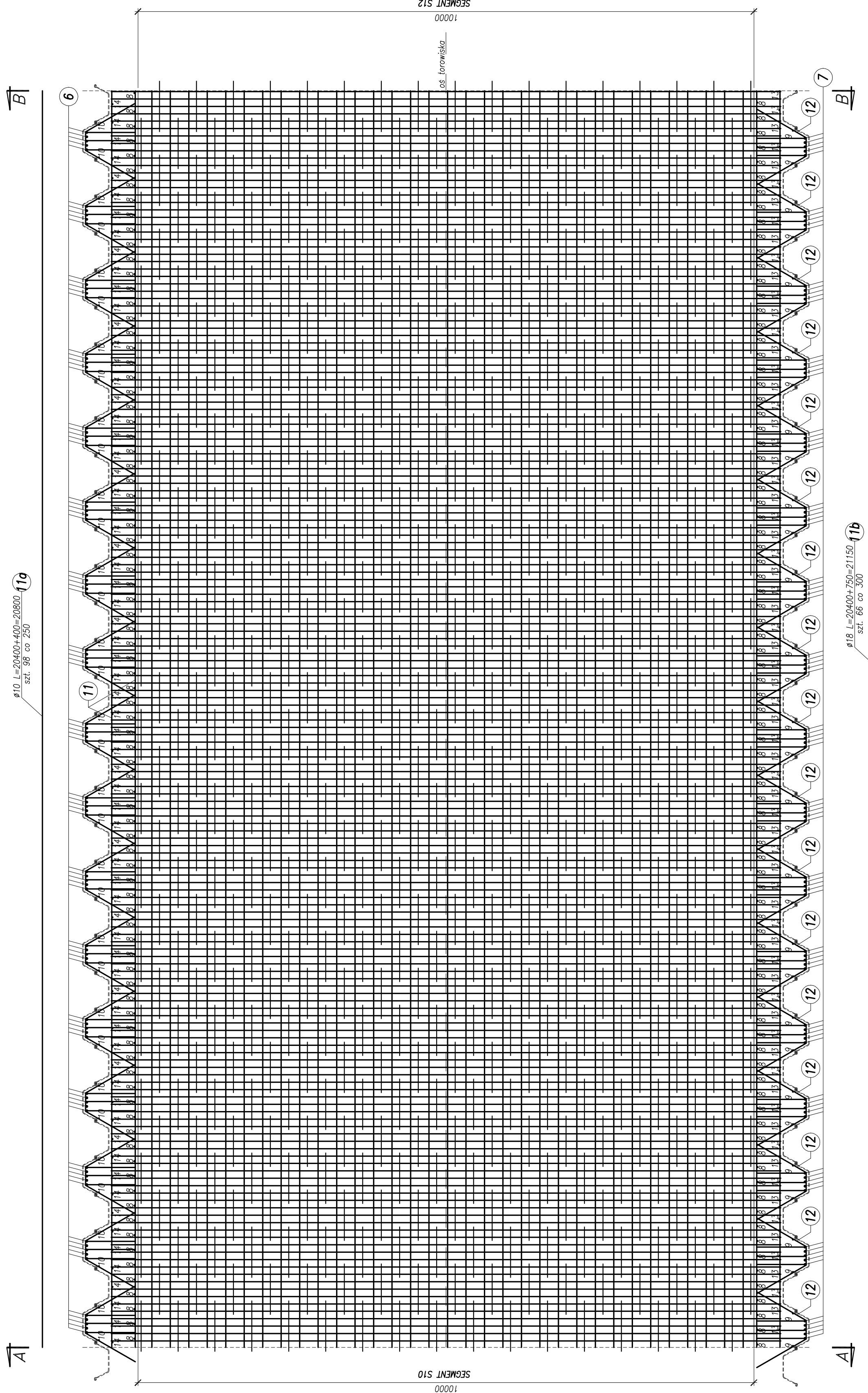
Przekrój poprzeczny A-A
skala 1:50



Przekrój poprzeczny B-B
skala 1:50




Zbrojenie płyty dennej
skala 1:50



UWAGI:
1. Podane rzedne dotyczą powierzchni betonu.

Objętość betonu segmentu nr 11:
373.3m³

Beton konstrukcyjny: C30/37 XC3 XD1 XF2
 Beton podkładowy: C12/15 X0
 Stal zbrojeniowa: BSt500S

 <p>BPBK s.a. Białostockie Przedsiębiorstwo Budowlane i Komunikacyjne z siedzibą w Białymstoku ul. Górczewska 24 01-500 Białystok</p>	<p>BUDOWA SZCZEGÓLNEGO SZYBOWEGO TRAMWAJU IM. OSKARÓW 10 BUDOWA STACJI KONSTRUKCJA I MONTAŻ KONSTRUKCJA I MONTAŻ ZAPŁATKA SEPTEMBR 2011</p>		<p>EW. 14 - BUDOWA STACJI IM. OSKARÓW 10 BUDOWA STACJI KONSTRUKCJA I MONTAŻ KONSTRUKCJA I MONTAŻ ZAPŁATKA SEPTEMBR 2011</p>		<p>STADIUM OPRACOWANIA: PROJEKT WYKONAWCZY</p>	
	<p>Data: 03.2011</p>		<p>Skala: 1:50</p>		<p>Arch.: 2.11</p>	
<p>Projektant: mgr inż. Mirosław Wołgęs</p>		<p>mgr inż. Wołgęs</p>		<p>mgr inż. Wołgęs</p>		
<p>Opracowanie: mgr inż. Rafał Klim</p>		<p>mgr inż. Klim</p>		<p>mgr inż. Klim</p>		
<p>Sprawdzający: mgr inż. Marcin Sobczyk</p>		<p>mgr inż. Sobczyk</p>		<p>mgr inż. Sobczyk</p>		